

EZManage™ SQL – 24小時全年無休的 SQL Server® 資料庫自動化維護及最佳化

一般系統管理人員經常理所當然地認為 Microsoft® SQL Server® 資料庫隨時處於正常運作的狀態，因而疏於維護並使系統處於滿載的狀況，不僅降低了企業關鍵應用程式的效能，更使得企業組織將極具價值的資料曝露在損毀遺失且無法復原的風險中。無論在 Microsoft® SQL Server® 資料庫中所儲存的是企業資源規劃 (ERP)、顧客關係管理 (CRM) 或任何其他應用程式的資料，使用單位必須100%的確定這些重要資料隨時受到專業且萬無一失的管理與保護，上述風險自然得以控制與掌握。

EZManage™ SQL 是一套能讓 Microsoft® SQL Server® 資料庫隨時保持最佳執行狀態的全方位資料庫效能優化解決方案，提供集中式管控，以利 7-24 隨時為 SQL Server® 進行最佳化、監控、維護、快速備份/還原、以及DRP災難復原規劃等作業。EZManage™ SQL不僅能保護重要資料庫，更能讓企業組織在享有最佳效能及最低風險之外，同時兼具降低時間與維護成本、減少故障發生率、提高可用性、以及避免浪費寶貴資源的多重效益。

EZManage™ SQL最新的 Performance Module效能監控模組能讓管理者快速找到影響 SQL Server® 的效能瓶頸，此模組持續收集SQL環境中的重要數據，如：網路流量、磁碟I/O、記憶體之使用量等，當有任何使用量異常現象發生時，EZManage™ SQL 的 Performance Module 效能監控模組將進行紀錄並自動通知管理者相關問題。

EZManage™ SQL Blocking Module封鎖監控模組可讓管理者快速找到目前資料庫或資料表的封鎖問題，提供線上即時的 SQL Server®鎖定期間或查詢，並提供實際造成鎖定的SQL Server®語法及來源，有效提升SQL的交易及查詢效能。

EZManage™ SQL 同時具備高壓縮及一分鐘資料差異性備份技術，與 SQL Server® 內建備份功能相較，可減少高達90%備份所需磁碟空間，可降低約80%系統停機機率，提昇約25%應用程式執行速度，備份速度提升約5倍，還原速度亦提升約8倍。



Performance_Dashboard 示意圖

EZManage™ SQL 確保 SQL Server® 資料庫安全無虞

- 無論是否具有 DBA 資料庫管理實戰經驗的人員，皆能藉由 EZManage™ SQL 輕鬆有效地管理 SQL Server® 資料庫，並保持最佳狀態。
- 透過集中管控平台提供完善的 SQL Server® 維護、一分鐘資料差異性備份、監控與DRP災難復原規劃功能，可將SQL database 自動同步至另一台SQL Server®，或將備份檔自動FTP傳送至雲端儲存，以提供災難備援機制。
- 內建預設的備份排程、新增/刪除/更改資料庫email警示通告、維護規則等範本，提供立即且專業的建置。
- 將一般傳統DBA作業予以自動化，包括：資料庫的監控、索引重建、備份及還原...等，提高 SQL Server® 效能，同時將停機時間降至最低，進而降低成本，提高伺服器使用壽命並改善系統效能。

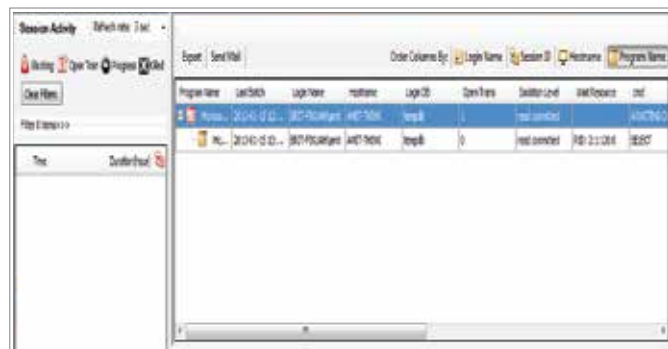
EZManage™ SQL 技術優勢

效能監控模組 (Performance Module)

- SQL Server® 效能診斷分析 – 收集SQL Server® CPU、記憶體、網路、磁碟讀取及效能之數據，以利進行效能分析並解決速度問題。

封鎖監控模組 (Blocking Module)

- Query 效能診斷分析 – 顯示所有 SQL Server® 資料庫之 Query，並逐項列出 Blocking Query 之問題語法。



報表模組 (Report)

- 可排定每日、每週或每月定期email伺服器狀態之HTML總表予授權管理者。
- 報表內容涵蓋CPU使用率、記憶體/網路頻寬使用量、工作排程及備份工作等圖表。
- 報表可顯示來自於事件日誌和SQL Server®錯誤日誌的嚴重錯誤。



管控平台 (Management)

- SQL Server® 集中管控平台 – 可於單一介面同步管理所有網路之上 Microsoft® SQL Server®, 並提供完善的SQL Server® 維護、效能優化/監控/警示通知、差異性備份與DRP災難復原規劃功能。
- 內建SAP資料庫優化及維護準則, 大幅提升SAP應用效能。
- 將一般傳統DBA作業予以自動化, 包括: 資料庫的監控、索引重建、備份及還原...等。



EZManage™ SQL 安裝平台:

- 32/64 bit
- Windows XP/Vista/7
- Windows Server 2003/2003R2/2008/2008R2/2012

EZManage™ SQL 可控管之 SQL Server® 版本:

- Windows SQL Server 2000 Standard Enterprise Editions (部分)
- Windows SQL Server 2005 Standard Enterprise Editions
- Windows SQL Server 2008 Standard Enterprise Editions
- Windows SQL Server 2012 Standard Enterprise Editions

* Microsoft® SQL Server®是Microsoft Corporation在美國和其他國家的註冊商標。

Qure Optimizer 資料庫分析優化解決方案

資料庫是企業營運的資訊核心, 如何優化資料庫的最佳效能, 長期以往都是企業的關鍵問題, 更是資料庫管理的首要任務。Qure Optimizer乃市場中唯一的SQL Workload Tuning 資料庫優化分析解決方案, Workload Tuning是以整體資料庫工作量方式, 進行數千個至上百萬個執行Queries工作模擬分析及演練, 進而提供完整的優化分析結果與建議, 可提升平均高達60%的SQL效能; Qure Optimizer無需動用正式的Production資料庫, 而是於非正式環境中模擬比對優化前及優化後的實際數據, 即可精確的分析所需要調整及优化的項目。

自動產生優化建議

Qure Optimizer 依據實際收集 Data 模擬分析後自動產生以下建議:

- Create, Modify & Drop Indexes
- Refine Object Code
- Modify Schema
- Adjust Configurations
- Refine Query Syntax
- Miscellaneous

Qure Optimizer 之資料庫 Workload 整體優化



支援資料庫平台

支援之 Windows SQL Server® 版本:

- SQL Server® 2005/2008/2008R2/2012

支援的資料庫數量:

- Compatibility level >= 90

系統最低需求:

- Windows XP/Vista/7
- Windows Server 2003/2008/2008R2 (32 or 64 bit)
- .Net Framework 3.5 SP1
- SQL Server® 2005/2008/2008R2/2012 Client Tools
- CPU 2 GHz
- RAM 2 GB
- 可用硬碟空間 5 GB 以上